

## INFORMAZIONE AGLI UTENTI

ai sensi dell'art. 13 del decreto legislativo 25 luglio 2005, n. 15 "Attuazione delle Direttive 2002/95/CE, 2002/96/CE e 2003/108/CE, relative alla riduzione dell'uso di sostanze pericolose nelle apparecchiature elettriche ed elettroniche, nonché allo smaltimento dei rifiuti"



Il simbolo del cassonetto barrato riportato sull'apparecchiatura o sulla sua confezione indica che il prodotto alla fine della propria vita utile deve essere raccolto separatamente dagli altri rifiuti.

L'utente potrà riconsegnare l'apparecchiatura giunta a fine vita al rivenditore al momento dell'acquisto di una nuova apparecchiatura di tipo equivalente, in ragione di uno a uno.

L'adeguata raccolta differenziata per l'avvio successivo dell'apparecchiatura dismessa al riciclaggio, al trattamento e allo smaltimento ambientalmente compatibile contribuisce ad evitare possibili effetti negativi sull'ambiente e sulla salute e favorisce il reimpiego e/o il riciclo dei materiali di cui è composta l'apparecchiatura.

Lo smaltimento abusivo del prodotto da parte dell'utente comporta l'applicazione delle sanzioni amministrative di cui al dlgs. n. 22/1997" [articolo 50 e seguenti del dlgs. n. 22/1997].

IT

RoHS  
compliant

# MVS-C006 /7 DNR

Telecamera CCTV a colori con illuminatore IR  
incorporato - waterproof



Manuale d'uso

Importato e distribuito da:

Esperiti in tecnologia dal 1924  
**marcucci**  
SPA

Strada Provinciale Rivoltana 4 - Km 8.5 • 20060 Vignate (MI)

Tel. 02.95029.1 - marcucci@marcucci.it

[www.marcucci.it](http://www.marcucci.it)



## Norme di sicurezza



### ATTENZIONE

Pericolo di shock elettrico, non smontare o tentare di riparare la telecamera.



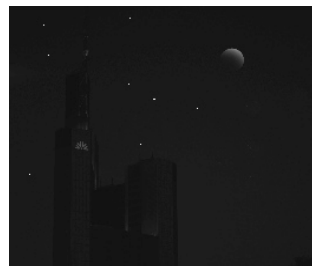
**Nota:** Onde evitare il pericolo di folgorazione, non aprire la telecamera, eventuali operazioni di manutenzione e riparazione dovranno essere eseguite unicamente da personale specializzato.

## Descrizione

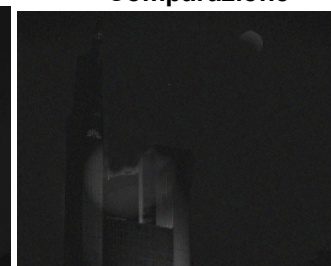
Questo modello di telecamera utilizza un sensore da 1/3" CCD Super HAD ed un sistema di processo del segnale di ultima generazione HAWK, in grado di fornire immagini a 600TVL ad alta risoluzione, inoltre essa è dotata di 3-DNR, ed un sistema di soppressione di fonti di illuminazione ad elevata intensità.

Il design è innovativo e professionale, con un grado di protezione IP66. Grazie ad un filtro avanzato commutabile IR CUT, la telecamera è in grado di commutare automaticamente sul filtro adeguato, ottenendo delle immagini perfettamente nitide sia di giorno che di notte. Il menu OSD consente di impostare tutte le funzioni della telecamera quali: luminosità, contrasto, saturazione colore, BLC bilanciamento del bianco, controllo guadagno, rilevamento movimento, area privacy etc. Questa telecamera può essere impiegata in molteplici situazioni operative assicurando sempre immagini brillanti e di elevata qualità. La staffa di supporto snodabile consente di direzionare la telecamera in maniera ottimale ed in base alle proprie esigenze di ripresa.

### Comparazione



Telecamera normale



Telecamera normale con IR



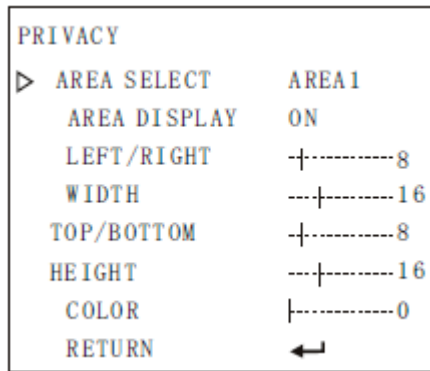
Telecamera 600TVL

## Precauzioni

1. Utilizzare una sorgente di alimentazione appropriata.  
La telecamera può essere alimentata con una tensione 12VDC oppure 24VAC. Prima dell'accensione, verificare che il collegamento di alimentazione sia corretto.
2. Non tentare di smontare la telecamera.  
Onde evitare il pericolo di shock elettrico, non tentare di aprire o riparare la telecamera. All'interno della telecamera non vi sono parti regolabili dall'utilizzatore. Nel caso di un qualsiasi tipo di malfunzionamento, rivolgersi ad un centro di assistenza autorizzato.
3. Maneggiare la telecamera con cura.  
Evitare di sottoporre la telecamera a forti urti o colpi anche accidentali, in quanto le delicate parti interne ottiche ed elettroniche potrebbero danneggiarsi.
4. Per la pulizia della telecamera non utilizzare sostanze abrasive o solventi.  
Per la pulizia della telecamera utilizzare unicamente un panno morbido e leggermente umido. Per rimuovere sporco ostinato, utilizzare un detergente neutro.
5. Pulire la lente dell'obiettivo con molta cura.  
Per la pulizia della lente della telecamera non impiegare solventi od alcool, ma utilizzare unicamente dei prodotti specifici per la pulizia di ottiche fotografiche normalmente reperibili in commercio.
6. Evitare di posizionare la telecamera in luoghi con forti interferenze di natura elettromagnetica.  
Non posizionare la telecamera nelle vicinanze di luci al neon, motori od altre apparecchiature che potrebbero provocare disturbi di natura elettromagnetica.

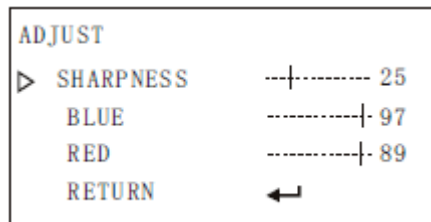
## Condizioni di garanzia

- Portare il cursore su Motion, impostare il valore Motion tramite i pulsanti RIGHT e LEFT in: OFF oppure ON. Con Motion nella posizione ON possono essere impostati in: Gamma Motion: 4 Aree di visualizzazione, Off: nascosta, ON: Visualizzata. Posizione area: LEFT/RIGHT : TOP/BOTTOM, Dimensioni area WIDTH:HEIGHT, Sensibilità nel livello da 0-40.



#### Ad just:

- Visualizzare il menu principale cliccando su menu, impostare il valore tramite i pulsanti UP e DOWN, cliccare sul pulsante Menu per impostare.
- Muovere il cursore su Sharpness, utilizzare i pulsanti LEFT e RIGHT per impostare il valore di Sharpness (forma) da 0-31, blue 0-100 e red da 0-100.



#### Reset:

Ripristino dei valori di impostazione iniziale di fabbrica.



#### Quit:

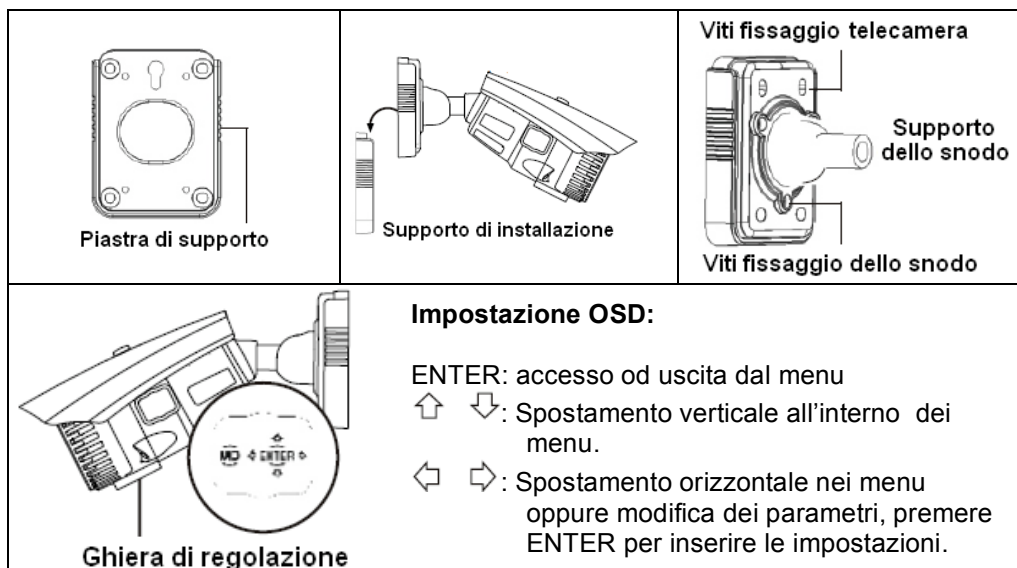
Uscita dal menu al termine delle impostazioni

## Caratteristiche

- Tecnologia ADP a tecnologia digitale avanzata  
La telecamera adotta una nuova tecnologia di processo del segnale HAWK DSP.
- Alta risoluzione  
Questo modello di telecamera consente di ottenere una risoluzione video di 600TVL.
- Sistema di riduzione del rumore video 3D-DNR  
Funzione incorporata di riduzione del rumore video digitale, grazie alla quale è possibile ottenere immagini nitide ed esenti da disturbi.
- Funzione automatica Giorno/Notte D&N  
Durante il giorno la telecamera opera nel modo colore, mentre quando l'illuminazione comincia a diminuire, essa commuta automaticamente in Bianco/Nero in maniera tale da migliorare la sensibilità e la qualità delle immagini, attivando automaticamente anche i led IR per le riprese notturne.
- Led IR con portata di 30m  
Il sistema di illuminazione IR notturno consente di illuminare la scena fino ad una distanza di circa 30 metri, inoltre questi led IR sono garantiti per un funzionamento superiore rispetto agli altri led IR in commercio.
- Regolazione della messa a fuoco e zoom sull'obiettivo.  
E' possibile regolare la messa a fuoco o lo zoom agendo direttamente sulla ghiera dell'obiettivo.
- Costruzione stagna con grado di protezione IP66  
Sistema costruttivo di tipo stagno, a prova di acqua e polvere IP66.
- Funzione IR CUT  
Filtro incorporato a commutazione automatica. Il filtro IR lavora durante il giorno, mentre viene disattivato durante le riprese notturne. In questo modo è possibile ottenere delle immagini chiare e luminose.
- Sistema digitale D-WDR  
Tecnologia digitale ad ampia dinamica grazie alla quale è possibile ottenere delle immagini nitide anche durante le ore notturne.
- Funzione Led Warning  
Quando viene rilevato un movimento nell'area di movimento impostata, si accende un led di colore blu ad elevata intensità.
- Staffa di supporto snodabile  
La staffa di supporto consente di orientare la telecamera in qualsiasi posizione.
- Funzione OSD  
Il menu incorporato OSD consente di impostare i principali parametri della telecamera direttamente dal monitor di controllo.
- Soppressione di forti sorgenti luminose  
Sistema automatico di soppressione di forti sorgenti luminose, questo consente di ottenere di notte delle riprese ottimali senza abbagliamenti.

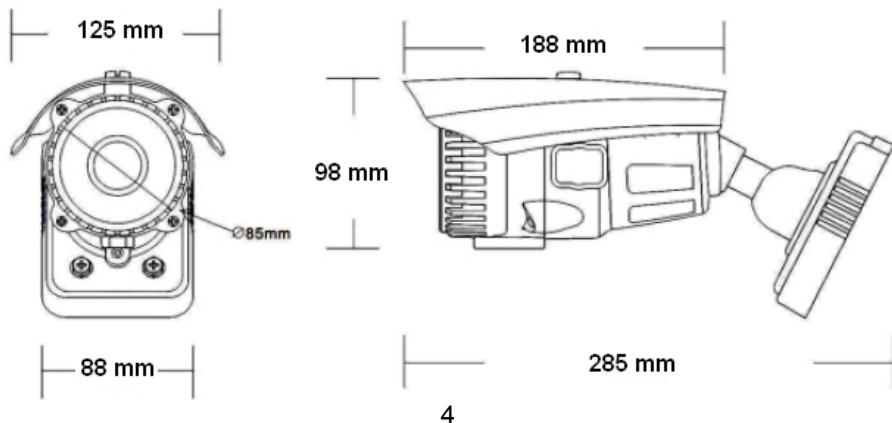
## Descrizione delle parti

### Istruzioni operative



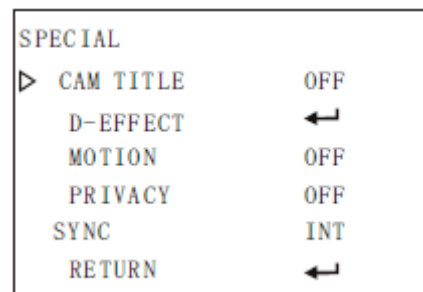
1. Scegliere la posizione di installazione della telecamera e fissare la piastra di supporto alla parete tramite tasselli e viti.
2. Agganciare alla piastra di supporto lo snodo della telecamera e fissare con le apposite viti in dotazione.
3. Regolare l'orientamento della telecamera in base all'angolo ed elevazione desiderati, quindi bloccare lo snodo cardanico fissando l'apposita vite.
4. Accedere al menu OSD per regolare la messa a fuoco dell'obiettivo.

### Dimensioni (in mm)

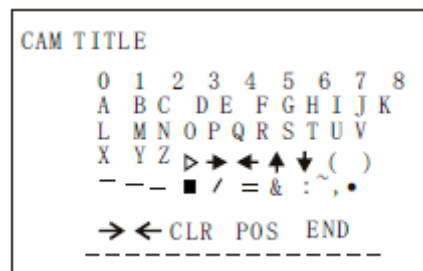


### Special:

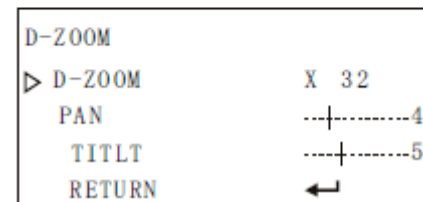
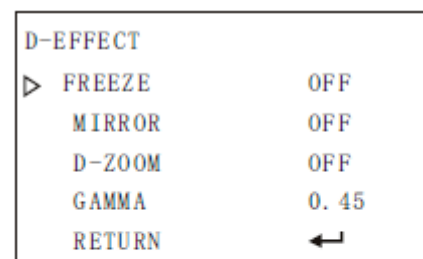
1. Cliccare Menu per visualizzare il menu principale, tramite i pulsanti UP e DOWN portarsi su Special, cliccare Menu per impostare.



2. Portare il cursore su Cam Title, impostare il titolo tramite i pulsanti RIGHT e LEFT: Impostare un titolo max 15 caratteri.



3. Portare il cursore su D-Effect, impostare il valore tramite i pulsanti RIGHT e LEFT. Impostare i valori in On ed Off di Freeze, Mirror, V-FLIP, ROTATE, D-ZOOM ed il valore GAMMA da 0.05 a 1.



### White Bal:

1. Cliccare su Menu per visualizzare il menu principale, portare il cursore su White Bal tramite i pulsanti UP e DOWN, cliccare su menu per impostare.
2. Portare il cursore su White Bal, quindi tramite i pulsanti LEFT e RIGHT impostare il valore: MANUAL (imposta il valore manualmente). ATW (White Tracing automatico), AWB (Bilanciamento automatico), AWC (bilanciamento automatico con impostazione della temperatura colore nei valori di red: 0-100 e blue 0-100).

WHITE BAL MANUAL	←
▷ BLUE	-----+----- 40
RED	-----+----- 21
RETURN	←

### Day/Night

1. Cliccare sul pulsante Menu per visualizzare il menu principale, spostare il cursore su Day/Night, cliccare su Menu per impostare.
2. Portare il cursore su Day/Night, per impostare Day/Night utilizzare i pulsanti LEFT e RIGHT. Auto (auto color su Black, COLOR B/W Bianco e Nero).

DAY/NIGHT AUTO	←
▷ DELAY	-----+----- 5
S-LEVEL	-----+----- 55
E-LEVEL	-----+----- 65
RETURN	←

DAY/NIGHT B/W	←
▷ BURST	ON/OFF
RETURN	←

### 3DNR:

1. Cliccare su Menu per visualizzare il menu principale, portare il cursore su 3DNR, impostare il valore tramite i pulsanti UP e DOWN.
2. Portare il cursore su 3DNR, impostare il valore tramite i pulsanti LEFT e RIGHT: OFF, ON nella gamma da 0-100.

3DNR	
▷ LEVEL	-----+----- 50
RETURN	←

### Specifiche tecniche

Funzione	Specifiche	
<b>Sensore</b>	Sensore	1 / 3 pollici SONY CCD
	Sistema video	PAL & NTSC
	Risoluzione orizzontale	600TVL
	Illuminazione minima	0 Lux (IR attivo)
	Rapporto S/N	>50dB (AGCOFF)
<b>Menù OSD</b>	Sense Up	4volte, 8volte, 16volte, 32volte, 64volte, 128volte, 256volte, Off
	AGC	Low, Middle, High, Off
	BLC	ON, Off, Hard Light suppression
	Controllo diaframma	Iris DC
	Otturatore elettronico	1/60 (1/50) – 1/100000 secondo
	Bilanciamento del bianco	Modo: Manual, Auto Tracing, Auto (Auto) 2200-10000K
	Mirror	Horizontal, Vertical, Whirl
	Day & Night	Auro, Color, monocrome
	Rilevamento movimento	On/Off
	Privacy	On/Off
	Regolazione	Brightness, Sharpness
	Titolo	On/Off (max 15 caratteri)
	3-DNR	On/Off
	Digital Wide Dinamic	Off, Indoor, Outdoor
	Modo Sync	Internal
<b>Alimentazione</b>	Tensione	DC 12V
	Corrente	<600mA
	Obiettivo	4-9mm
	Gamma IR	30 metri
	Temperatura operativa	-10°C +50°C
	Temperatura di stoccaggio	-20°C +50°C
	Dimensioni (mm)	285(L) x 96(H) x 125 (W)
	Peso	1100g

Le specifiche possono essere soggette a variazioni

## Descrizione funzioni dei menu

### Menu principale:

SETUP	
▷ LENS	DC ←
EXPOSURE	←
WHITE BAL	AWB
DAY/NIGHT	COLOR
3DNR	ON ←
SPECIAL	←
ADJUST	←
RESET	←
EXIT	←

### Lens:

1. Cliccare sul pulsante Menu per visualizzare il menu principale, per portare il cursore su "Exposure" utilizzare i pulsanti Up e Down. Cliccare il pulsante Menu per impostare "lens" MANUAL: manual IRIS lens: DC: DC driver IRIS lens, quando viene impostato come DC driver, può essere impostata la gamma tra 1-100.

LENS	
▷ BRIGHTNESS	— — 50
RETURN	←

### Exposure:

1. Cliccare su Menu per visualizzare il menu principale, muovere il cursore su Exposure tramite i pulsanti Up e Down, cliccare su MENU per effettuare le impostazioni.

EXPOSURE	
▷ SHUTTER	1/50
BRIGHTNESS	— — 50
AGC	MIDDLE
SENSE-UP	AUTO ←
BLC	OFF
D-WDR	OFF
RETURN	←

2. Portare il cursore su Shutter, impostare il valore tramite i pulsanti LEFT e RIGHT: 1/50, FLC, 1/250, 1/50, 1/2000, 1/5000, 1/10000, 1/100000.

3. Spostare il cursore su Brightness, impostare quindi il valore tramite i pulsanti LEFT e RIGHT nella gamma: 0-1009 (disponibile solo con l'obiettivo nel modo manuale e l'otturatore nel modo automatico). LOW, MID, HIGH, OFF.
4. Portare il cursore su AGC, impostare quindi il valore tramite i pulsanti RIGHT e LEFT.
5. Portare il cursore su Sense Up ed impostare il valore tramite i pulsanti RIGHT e LEFT nei valori: 4volte, 8volte, 16volte, 32volte, 64volte, 128volte, 256volte, funzione disponibile solo con l'obiettivo nel modo manuale e l'otturatore nel modo automatico. Con l'obiettivo nel modo DC il valore viene ipostato sul valore fisso di 1/50.

SENSE-UP	
▷ SENSE-UP	×32
RETURN	←

6. Portare il cursore su BLC, impostare quindi il valore tramite i pulsanti RIGHT e LEFT in OFF, BLC, HSBLC.

BLC	
▷ GAIN	MIDDLE
DEFAULT	←
LEFT/RIGHT	···+··· 2
WIDTH	···+··· 4
TOP/BOTTOM	···+··· 3
HEIGHT	···+··· 3
RETURN	←

HSBLC	
▷ LEVEL	···+··· 5
DEFAULT	←
LEFT/RIGHT	···+··· 2
WIDTH	···+··· 4
TOP/BOTTOM	···+··· 3
HEIGHT	···+··· 3
RETURN	←

7. Portare il cursore su D-WDR, impostare quindi il valore D-WDR tramite i pulsanti RIGHT e LEFT in : OFF, Indoor, Outdoor.